



DOSSIER DE PRESSE

EXPOSITION ITINÉRANTE DANS UNE SEMI-REMORQUE

Au lycée Marcel MEZEN d'Alençon, dans l'Orne, les futurs conducteurs routiers, avec le soutien de l'association MERCI et l'aide de nombreux partenaires, ont réalisé un musée mobile le :

MEZEN ROADSHOW TRUCK

UN MUSEE MOBILE DANS UNE SEMI-REMORQUE

L'association M.E.R.C.I. (Mezen Environnement Recyclage Citoyenneté Instruction) a acheté en Juillet 2015 à l'ONG Médecins Sans Frontières une semi-remorque événementielle. Ce véhicule, qui a fait des tournées dans le monde entier, était utilisé pour ce genre de manifestations. Il était donc pré-équipé et les élèves l'ont rénové.

La semi-remorque comporte un aménagement de l'espace d'exposition modulable; ceci permet de présenter des affiches, des panneaux, des maquettes, des archives ainsi que des objets. Une sonorisation, un écran vidéo et une connexion internet permettent d'agrémenter les contenus. Des panneaux sont également disposés à l'extérieur. L'installation ne nécessite que quelques minutes. La semi-remorque peut être décrochée dans un lieu et y rester quelques jours.

Cet espace mobile nous permet d'aller dans les établissements scolaires et de faire découvrir des expositions sur le thème du « Bien agir », « Faire les bons choix » et « Vivre ensemble » une visée humaniste.

UN PROJET INNOVANT

Les élèves de conduite routière (classe de TCRB) ont travaillé sur ce musée-mobile et proposent aujourd'hui de conduire leur exposition vers les collègues.

Ils ont mobilisé toutes les compétences dont dispose le Lycée Marcel MEZEN en chaudronnerie, en maintenance des véhicules et en exploitation des transports. D'autres filières et établissements de la région nous ont apporté leurs richesses techniques dans les domaines de la carrosserie, la mécanique, l'électricité, la décoration ainsi que l'infographie.

En lien avec l'enseignement général, les élèves ont rédigé des appels à projet et des dossiers de présentation. Ils ont réalisé les plans, des graphismes et des enregistrements audio et vidéo.

Ce projet permet de faire le lien entre l'enseignement général et professionnel d'une façon novatrice et de développer l'autonomie des élèves pour leur futur métier. Il motive également leur envie d'apprendre et d'entreprendre.

**LE SEUL MUSEE
MOBILE CONDUIT,
RÉALISÉ ET
PRÉSENTÉ PAR
DES ÉLÈVES.**

Un musée-mobile dans
un véhicule-école.

Maintenant, nous vous
offrons la possibilité de
faire un voyage culturel
dans notre camion.

Un voyage qui fera
aimer l'Histoire et l'EMC
à vos élèves.

Un voyage qui les
aidera à devenir des
citoyens actifs et
responsables.

**Un voyage
dans
l'Histoire
et pour la
Citoyenneté.**

L'EXPOSITION

La citoyenneté, une mémoire en partage.

Exposition de l'ONAC-VG (Office National des Anciens Combattants et Victimes de Guerre) et du BLEUET DE FRANCE.

L'exposition nationale du Souvenir Français.

Une exposition didactique qui aborde le thème de l'éducation aux valeurs citoyennes. Cette tournée entre dans le cadre du plan de « [grande mobilisation de l'Ecole pour les valeurs de la République](#) » et s'insère parfaitement dans le programme d'Enseignement Moral et Civique de l'école élémentaire jusqu'au lycée.

Cette exposition permet d'approfondir concrètement des éléments étudiés en classe d'Histoire-Géographie. Il s'agit de réfléchir sur le "vivre ensemble" autour des valeurs "**Démocratie, République et Liberté**". L'exposition ludique et pédagogique est utile à tous et fait appel à la sensibilité de chacun, pour qu'il s'approprie, à travers les panneaux, une conception durable de la citoyenneté bâtie sur ses propres émotions.

Elle aborde les différents aspects de la citoyenneté depuis la **Révolution française**, en présentant **les valeurs républicaines** et les textes fondateurs dont elles sont issues, ainsi que le sens donné aux symboles et à la devise de la République. Au-delà **des droits et devoirs associés à la citoyenneté**, l'exposition montre l'ancrage de la citoyenneté dans la société, rappelant les principes de **la Déclaration des droits de l'homme et du citoyen**. Elle donne également des pistes de réflexion sur **les règles de vie en société, sur la solidarité**, ainsi que sur **le fonctionnement des institutions**.

Elle montre en outre que les **lois applicables** dans la vie réelle concernent également le domaine virtuel et en particulier l'utilisation d'Internet. Enfin, cette exposition donne des clés de compréhension aux citoyens du XXI^e siècle, au regard des épreuves traversées au fil de l'histoire. Ainsi, à travers ces panneaux, la citoyenneté est abordée tour à tour de façon thématique, **historique et sociologique**.



L'objectif étant d'apporter de la culture dans les endroits ne possédant pas de musée ou de salle d'exposition.

UNE VISITE INTERACTIVE

Dans un premier temps, une découverte guidée permettra de découvrir l'exposition à travers un questionnaire réalisé et enregistré par les élèves de 1^{CRB} afin de créer un audio-guide disponible à partir d'une application pouvant être installée sur un téléphone portable.

Pour proposer un contenu pédagogique pertinent, les élèves ont réalisé des questionnaires de visite et un quizz interactif sur la citoyenneté. Les visiteurs y répondent à l'aide de leur smartphone ou d'une tablette.

Des activités à l'aide de tablettes tactiles seront également proposées aux élèves.

Un jeu de l'oie sur le thème de l'exposition est également à disposition.

A la fin de la visite, les classes pourront créer un panneau en lien avec la Citoyenneté.

NOS PARTENAIRES

Instigateurs du projet :



Techniques :



Accompagnement Pédagogique



Institutions :



Financier :



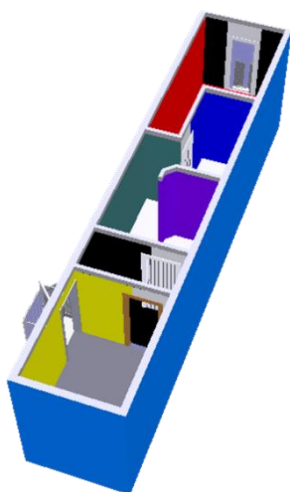
Exposants :



Assurance et entreprise :



ANNEXES



NOTRE MUSÉE PEUT VENIR DANS VOTRE COLLÈGE.

Cette prestation est gratuite mais nécessite une implication importante des établissements et des services d'accueil en raison de la particularité du véhicule (18 tonnes, 16 mètres de long).

Nous suivre sur Facebook :

MEZEN ROADSHOW TRUCK

Sur internet :

<http://mezen.etab.ac-caen.fr/>

Nous contacter :

Gaelle.Dhaille@ac-caen.fr
Professeur documentaliste

Nadege.Girot@ac-caen.fr
Professeur de Lettres-Histoire

Thierry.Goethals@ac-caen.fr
Professeur de conduite routière

TELECHARGEZ NOTRE
APPLICATION SUR VOTRE
TELEPHONE : IZI.travel

MUSÉE MOBILE

