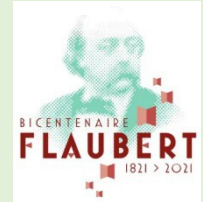




**TITRE DE LA SÉQUENCE / SÉANCE: Enseigner *Flaubert* au lycée professionnel**

**NIVEAU / CLASSE : classe de première baccalauréat professionnel**

**OBJET D'ÉTUDE / THÈME :**



- **En lettres :** « *Créer, fabriquer, l'invention de l'imaginaire* », s'interroger sur les processus de la création artistique à partir des [carnets de notes et manuscrits de Flaubert proposés sur Gallica BnF](#)  
  
« *Lire et suivre un personnage : itinéraires romanesques* », une vie minuscule, celle de Félicité, fille de campagne dévote et dévouée qui finit par reporter son trop plein d'amour sur un perroquet.
- **En histoire :** « *Hommes et femmes au travail au XIXème siècle* » dans la région de Pont-l'Evêque : ce que le conte « *Un Coeur simple* » révèle des rapports sociaux et de la géographie sociale de la ville de Pont-L'Evêque : bourgeois, domestiques, serviteurs de l'Eglise, paysans, petits métiers, marins, pêcheurs et marginaux... Le parcours de Félicité, une aliénation par le travail ?
- **En Géographie :** « *La recomposition du territoire urbain en France* », prémices de la recomposition du territoire normand au XIXème siècle, rapports ville / campagne ; tourisme / littoral normand : géographie sensible dans les lieux du conte.
- **En EMC :** « *Égaux et fraternels* »

**COMPÉTENCE(S) MOBILISÉE(S) :**

- **Devenir un lecteur compétent et critique**
- Déployer des stratégies de lecture
- Repérer et reformuler les idées essentielles d'un récit, dans une lecture cursive : restituer, résumer, rendre compte
- Produire des écrits de travail : relever, annoter, synthétiser
- S'exprimer à l'écrit pour prendre position et défendre une idée : argumenter, délibérer, débattre.
- S'interroger sur le travail du lecteur
- Faire œuvre d'écriture : créer, inventer, raconter
- Mobiliser ses connaissances littéraires et culturelles pour nourrir ses productions

## Présentation de l'activité :

(fil directeur, intérêt, démarche pédagogique globale, organisation du travail élève, usages numériques, volume horaire, place dans la séquence/progression, etc.)

### Quel peut être le destin d'une petite servante dans la campagne normande du XIXe siècle ?

Les élèves mènent une enquête littéraire, historique, sociale et géographique, sur les traces de Félicité à PontL'Evêque.

- Faire participer les élèves à un évènement culturel important du territoire, la célébration du bicentenaire de la naissance d'un auteur normand majeur, Gustave Flaubert.
- Favoriser l'appropriation, grâce au numérique, d'un texte littéraire évoquant "l'espace vécu" des élèves: "Un Coeur simple".
- Faire collaborer les élèves à la création d'une ressource numérique.
- Enrichir collectivement la lecture de la nouvelle.
- Rechercher et se documenter à partir des ressources culturelles de proximité du territoire normand, sur le terrain ou en ligne.
- Se réapproprier la nouvelle et l'adapter en BD.

## DESCRIPTIF / CONTENU / DOCUMENTS

### Glose education, une application de lecture

- ✓ 1500 œuvres patrimoniales libres de droit, dont celles de Flaubert.

The screenshot shows the Glose Education application interface. At the top, there is a navigation bar with the Glose logo and the text 'Éducation'. Below the navigation bar, there are several menu items: 'Accueil', 'Mes livres', 'Mes classes', and 'Librairie'. A search bar is located on the right side of the navigation bar with the placeholder text 'Rechercher un livre, un auteur...'. Below the navigation bar, there is a section titled 'Les livres de ma classe'. On the left side of this section, there is a large blue button with the Glose logo and the text 'Lisons Ensemble'. To the right of the button, there is a grid of five book covers. Each book cover has a title, a small image of the author, and a 'Reprendre la lecture' button. The books shown are: 'L'Éducation sentimentale', 'Un Cœur simple', 'Madame Bovary', 'Bouvard et Pécuchet', and 'Salamambo'. Each book cover also has a '+ Ajouter à...' button.

- ✓ Attractivité de la lecture pour les petits-lecteurs : les paramètres permettent d'améliorer le confort de lecture sur l'écran, changer la couleur du fond d'écran, modifier la police et la taille des caractères, opter pour la police dyslexique par exemple, la version audio du texte ou sa traduction en une multitude de langues (élèves allophones)...
- ✓ Annotation et commentaire du texte par les élèves.
- ✓ Construction du sens et élaboration de l'interprétation centrées sur les échanges, débats au sein d'un cercle de lecture.
- ✓ Priorité à la réception des textes, édition subjective, faire émerger le sujet-lecteur.
- ✓ Suivi de l'élève par le professeur.
- ✓ Outils de mesure de l'investissement des élèves dans la lecture.
- ✓ Ajustements par écrit ou audio pour approfondir.
- ✓ Création d'une édition enrichie : recherche de documents complémentaires (liens).
- ✓ Réécritures individuelle et collaborative : s'approprier une œuvre.

Groupe des formateurs académiques Lettres-histoire-géographie – Région académique Normandie

TITRE : Enseigner *Flaubert* au lycée professionnel en classe de première bac pro : adaptation de *Un Coeur simple*

AUTEUR : Marc LIENAF, professeur formateur de Lettres-histoire-géographie, LPO Paul Cornu Lisieux

placée derrière les halles.

Cette maison, revêtue d'ardoises, se trouvait entre un passage et une ruelle aboutissant à la rivière. Elle avait intérieurement des différences de niveau qui faisaient trébucher. Un vestibule étroit séparait la cuisine de la *salle* où Mme Aubain se tenait tout le long du jour, assise près de la croisée dans un fauteuil de paille. Contre le lambris, peint en blanc, s'alignaient huit chaises d'acajou. Un vieux idal de boîtes et de cartons. Deux narbre jaune et de style Louis de Vesta;—et tout l'appartement as que le jardin.

«Madame», très-grande, tendue le «Monsieur» en costume de lus petite, où l'on voyait deux

**lambris**

DEFINITIONS (4)    SYNONYMES (2)    Rechercher sur le web

Nom

- 1 Revêtement de menuiserie, de marbre, de stuc, etc., sur les murailles d'une salle, d'une chambre, etc. Voir **revêtement, menuiserie, marbre, stuc, muraille, salle, chambre**.
- 2 bacula. Voir **enduit, plâtre, au-dedans, grenier, galetas, latte, jointif, clouer, chevron, bacula**.
- 3 Revêtement de menuiserie appliqué aux solives d'une salle, d'une chambre, etc., et où l'on forme quelquefois des caissons. Voir **revêtement, menuiserie, appliquer, solive, salle, chambre, quelquefois, caisson**.
- 4 Décoration intérieure d'une maison vaste et magnifique. Voir

Retour à la classe

Ajouter une annotation...

sigrid description de la maison et de la chambre de Mme Aubain (et des pièces attenantes)

Lucy description maison/pièces

sophie tout le paragraphe définit la description e la maison.

Voire toutes les notes de lecture

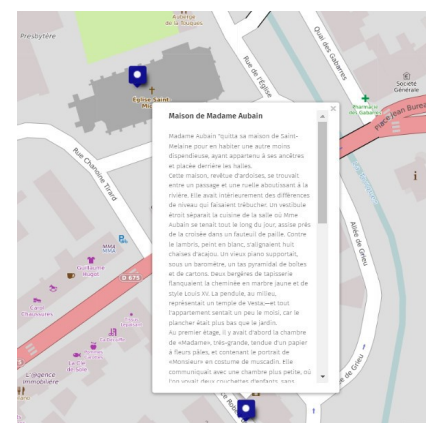
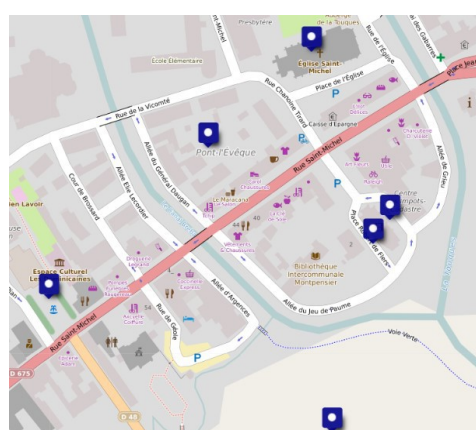
p. 1 sur 165 12% Chapitre I

Il reste 2 pages dans ce chapitre.

## Flaubert géographe : les outils de cartographie

Afin d'inscrire l'œuvre dans un contexte sensible, l'espace vécu des élèves, l'espace vécu de Flaubert et celui de la servante Félicité. Il peut paraître incongru de proposer un rapprochement entre le texte de Flaubert et nos programmes de géographie. Flaubert, qualifié d'écrivain normand a beaucoup voyagé dans les lieux qu'il évoque. On ne peut ignorer la précision des lieux dans « Un Cœur simple » (Le Pays d'Auge, PontL'Evêque, Trouville, Honfleur, soit un triangle, univers clos de 15 km de côté) ; de même dans « Bouvard et Pécuchet » (entre Falaise et Caen) ou dans « Madame Bovary » (Rouen, le pays de Caux,) mais où situer la fictive Yonville ?

✓ Avec l'application de cartographie narrative open source **Umap**, il est possible de créer des cartes interactives, en associant aux lieux identifiés des annotations, pour préciser par exemple l'importance des lieux et à quelles occasions Félicité s'y rend. C'est une narration cartographique, la carte devient un outil d'accompagnement de la lecture. L'outil de recherche permet de situer précisément une ville ou une rue. Les élèves réalisent que la vie simple de Félicité tient dans un espace très confiné.



Groupes des formateurs académiques Lettres-histoire-géographie – Région académique Normande

TITRE : Enseigner *Flaubert* au lycée professionnel en classe de première bac pro : adaptation de *Un Cœur simple*

AUTEUR : Marc LIENAF, professeur formateur de Lettres-histoire-géographie, LPO Paul Cornu Lisieux

## ✓ Géographie sensible dans les lieux du conte

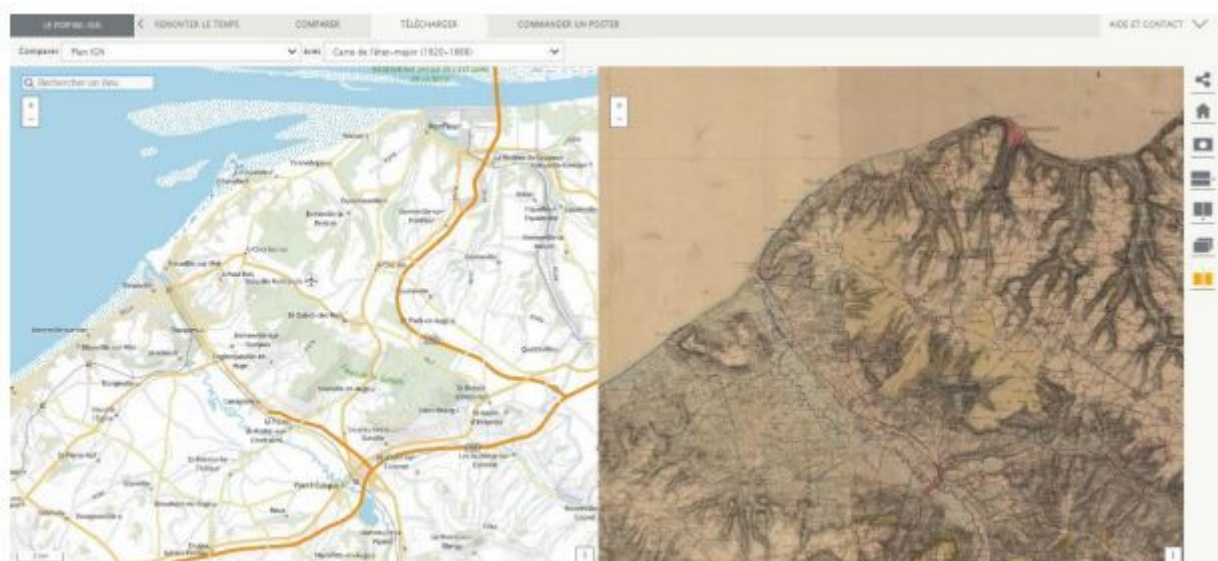
Pour permettre aux élèves de reproduire physiquement le parcours de Félicité à travers la ville Pont-L'Evêque et ses environs : jusqu'à sa mort, la maison de sa patronne (reconstituée fidèlement) est le lieu central de sa vie qu'elle ne quitte que pour de petits déplacements les jours de marché ou de culte, et plus rarement, pour des promenades dans le « pays », dans les fermes de sa maîtresse, ou au bord de la mer. Les élèves prennent des photographies de ses trajets habituels dans la ville et la campagne d'aujourd'hui (lieux localisés sur l'application de cartographie),



puis les confrontent à des représentations d'époque, notamment à des cartes, photographies des mêmes lieux au XIXe siècle.

## ✓ Avec l'offre IGN Édugéo de Lumni enseignement (ex Eduthèque)

les élèves ont pu remonter le temps avec les cartes aériennes de l'IGN, afin d'observer l'évolution du territoire : urbanisation, modification des espaces naturels, aménagement des zones littorales au tourisme naissant à Trouville et Deauville, évolution des voies de communication (réseaux routier et ferroviaire...) qui transforment le Pays d'Auge au XIXe siècle et favorisent l'arrivée des Parisiens, ce que déplore Flaubert !



## Les collections en ligne des musées de Normandie : un outil de diffusion culturelle proposé par la Fabrique de patrimoines en Normandie

Plus de 80 000 objets et œuvres issus des collections des musées normands sont accessibles à nos élèves de chez eux ou de leur établissement. En effet, 64 structures, membres du Réseau des musées de Normandie, ont décidé de mettre en ligne leurs collections dans un désir de diffusion et de partage des données. Elles sont accessibles à l'adresse <https://collections.musees-normandie.fr>.

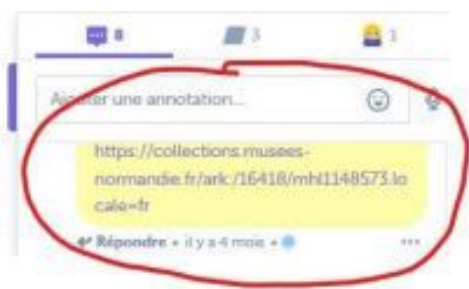
Puissant moteur de recherche, jeux, galeries thématiques, participation à l'identification d'œuvres et objets sont à portée de clics de nos élèves : ressources iconographiques, documentaires, pédagogiques, sur le patrimoine culturel de proximité.

L'outil facilite les réutilisations légales de ce patrimoine commun et s'inscrit dans une dynamique d'utilisation et de partage à des fins non-commerciales pour les objets et les photographies. Il est ensuite possible de créer une galerie, éditorialiser un parcours, ajouter en regard des œuvres un texte de commentaire ou d'analyse. La création de listes d'objets ou de galeries, par les élèves, qui font écho aux passages de « Un Cœur simple » permet une confrontation à leurs représentations de la ville actuelle afin de créer une édition enrichie, via des **hyperliens**, des images, des définitions ou des vidéos.



Pendant un demi-siècle, les bourgeoises de Pont-l'Évêque enviaient à Mme Aubain sa servante Félicité.

Pour cent francs par an, elle faisait la cuisine et le ménage, cousait, lavait, repassait, savait brider un cheval, engraisser les volailles, battre le beurre, et resta fidèle à sa maîtresse,—qui cependant n'était pas une personne agréable.



## L'adaptation en BD

Tout en conservant l'âme du livre originel, le dessin permet aux élèves de transmettre le message de l'écrivain d'une autre manière. Le détour par la bande-dessinée peut rejaillir sur la lecture du texte littéraire. Le processus d'adaptation, en redéfinissant la frontière entre lecteur et auteur, favorise chez les élèves un recul réflexif sur les stratégies narratives. Deux cents ans après la naissance de Flaubert, la question se posait de savoir si les élèves avaient quelque chose à dire sur « l'écrivain normand » en général, sur son rapport à la Normandie et sur cette vie confinée en particulier, celle de Félicité, sur des lieux proches de leur lycée, et en quoi son œuvre constituait pour eux un patrimoine commun.

[Pour voir la production des élèves en ligne.](#)



## Sitographie

[Genially du projet des élèves](#)

[Glose education / code : 836GR](#)

[Centre Flaubert](#)

[Œuvres manuscrites, brouillons et notes de Flaubert sur Gallica BnF](#)

[Comment illustrer Flaubert ? Le blog Gallica](#)

[Book Creator - Un Coeur simple, BD numérique des élèves d'après le conte de Gustave Flaubert](#)

[Les collections en ligne des musées de Normandie](#)

[Visite virtuelle du musée Flaubert et d'histoire et de la Médecine \(matterport.com\)](#)

[Exposition "L'élève Flaubert. Nous étions à l'étude..." au MUNAE](#)

[Remonter le temps avec le portail IGN](#)

[Application uMap](#)

[Parcours Flaubert 2021 - 2022 | Académie de Normandie \(ac-normandie.fr\)](#)